



CHALET LES SAPINS - LES DIABLERETS

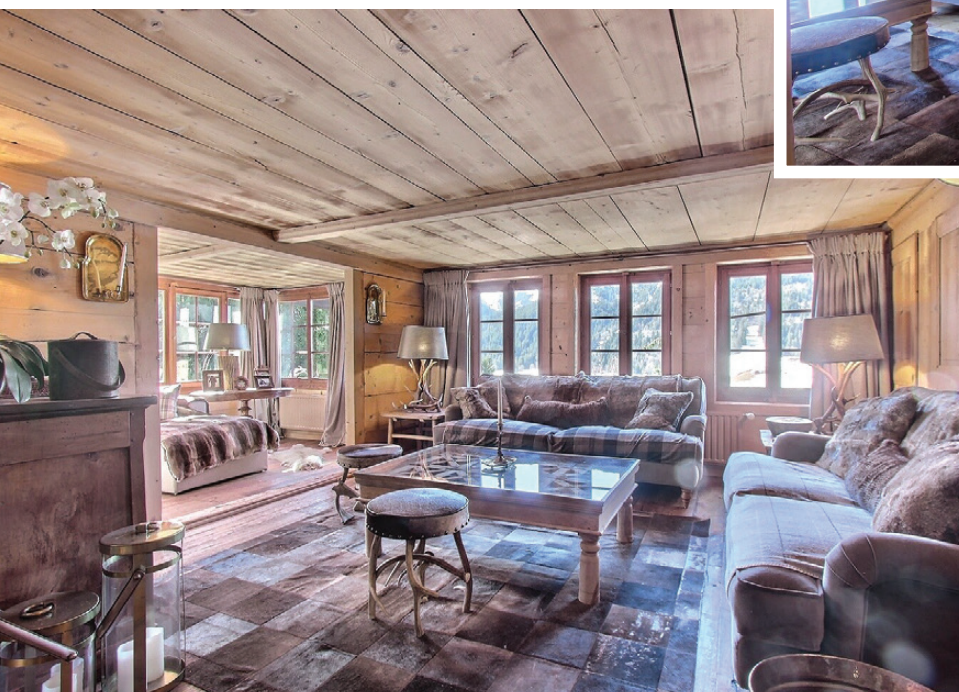
LE CONFORT ET LE CALME

Chalet ancien en madrier, magnifiquement rénové et situé au calme non loin du centre du village. Vue sur l'ensemble des montagnes environnantes.

Construit sur trois niveaux, il offre des espaces de vie agréables et un confort remarquable.


CHF 3'200'000,-

CLIQUEZ ICI POUR LA VIDÉO >  **YouTube**




bauma
immobilier

 Cédric Scheuchzer

 079 467 74 02

 vente@bauma-immobilier.ch

 www.bauma-immobilier.ch

Nb. de pièces: **7**
Nb. de chambres à coucher: **5**
Nb. de salles de bain: **3 + 1 toilette séparée**
Surface habitable: **200 m²**
Surface utile: **240 m²**
Surface bâtie au sol: **140 m²**
Volume: **906 m³**
Superficie du terrain: **1'029 m²**
Nb. de niveaux: **3**
Nb. de cheminées: **1**
Orientation: **sud-ouest**
Altitude: **1'238 m**
Année de construction: **1866**
Dernière rénovation: **2012**
Type de chauffage: **mazout / radiateurs**
nb. de places de parc extérieures: **env. 5**



Étage

- entrée principale avec vaste vestibule. Accès par un escalier menant au balcon (côté ouest)
- salon en deux parties avec cheminée à bois ainsi qu'un accès à un petit balcon
- chambre à coucher
- salle de bain (baignoire + douche)

Rez-de-chaussée

- salle à manger avec accès à la terrasse
- cuisine connectée à la salle à manger et avec accès à la terrasse
- terrasse de 40 m² accessible également par la cour d'entrée ou le jardin
- toilette séparée
- entrée avec armoires et espace de rangement pour les skis
- buanderie
- local technique

Combles

- deux spacieuses chambres à coucher
- salle de bain (baignoire + douche)
- salle de douche
- chambre avec trois lits pour enfants dans la sous-pente
- mezzanine avec chambre double

1865 Les Diablerets



bauma
immobilier

+41 (0)79 467 74 02

vente@bauma-immobilier.ch

www.bauma-immobilier.ch

Agence Bauma

Scheuchzer Immobilier SA

Chalet Iguana

1865 Les Diablerets