



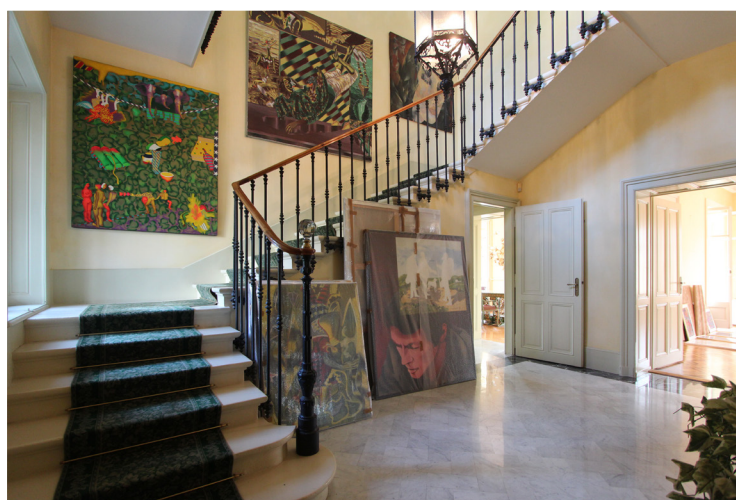
MAISON DE MAÎTRE – NYON

TERRAIN D'UN HECTARE

Propriété atypique de part sa taille et son caractère. Des hauts plafonds, plusieurs cheminées à bois, une belle cage d'escalier, un ascenseur, autant d'attraits que cette propriété offre.

Pour les extérieurs, sur la parcelle se trouve un court de tennis à remettre en état ainsi qu'une piscine chauffée. Une maison annexe constitue un appartement pour le personnel ainsi qu'un garage séparé pour quatre véhicules.

CHF 6'700'000,-



bauma
immobilier

👤 Cédric Scheuchzer

☎ 079 467 74 02

✉ vente@bauma-immobilier.ch

🌐 www.bauma-immobilier.ch

Nb. de pièces: **10**

Nb. de chambres à coucher: **6**

Nb. de salles de bain: **3**

Surface habitable: **620 m²**

Surface bâtie au sol: **244 m² + 132m²**

Volume construit:

Superficie du terrain: **9'441 m²**

Nb. de niveaux: **3 + sous-sol**

Nb. de cheminées: **3**

Orientation: **sud-ouest**

Année de construction: **1910**

Dernière rénovation: **2000**

Type de chauffage: **mazout / radiateurs**

Nb. de places de parc intérieures: **4**

Nb. de places de parc extérieures: **env. 8**

Disponible: **immédiatement**



1260 Nyon



DISPOSITION

Rez-de-chaussée

- vaste vestibule d'entrée avec bel escalier central, le tout desservant les pièces de la maison
- vaste salon avec cheminée
- salle à manger
- salon dans la véranda chauffée
- pièce pour un bureau avec cheminée
- cuisine avec accès sur l'extérieur
- WC visiteurs et pièce pour ascenseur

Étage

- chambre à coucher parentale donnant accès sur une large terrasse surplombant le terrain. De plus une spacieuse pièce penderie ainsi qu'une salle de bain sont attenantes.
- chambre à coucher avec salle de bain en suite

Combles

- trois chambres à coucher
- salle de bain
- pièce bureau

Sous-sol

- pièce de gymnastique
- buanderie
- différentes caves et pièces de rangement
- local technique

bauma
immobilier

+41 (0)79 467 74 02

vente@bauma-immobilier.ch

www.bauma-immobilier.ch

Agence Bauma

Av. C.-F. Ramuz 58

1009 Pully