

Appartement haut standing, verdure et grand calme



Prix : CHF 2'354'000.-

Localité : 1007 Lausanne (Bellerive)

Nombre de pièces	4
Nombre de chambres à coucher	2
Surface habitable	125 m ²
Surface pondérée	148 m ²
Etage	1 ^{er}
Année de construction	1990
Dernière rénovation	2009
Cheminée	oui
Places de parc intérieures	1
Places de parc extérieures	1
Chauffage	mazout / au sol
Disponible	immédiatement

Très bel appartement dans un quartier chic et recherché de Lausanne. Recherché pour sa situation calme et verdoyante ainsi que pour son emplacement, proche de la gare de Lausanne mais aussi de l'entrée de l'autoroute de la Maladière.

Finitions haut-de-gamme, tintes claires, style sobre et cossu. Très grand balcon lumineux. Arrosage des plantes automatique. Stores électriques. Home cinéma dans la chambre à coucher. 2 caves. Services de conciergerie et jardinage.

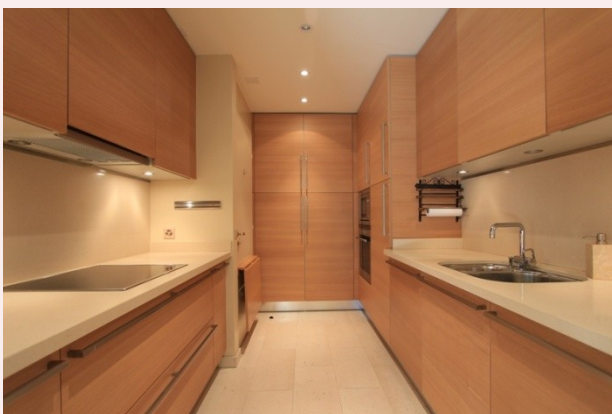
Descriptif

Partie jour - au sud:

- hall d'entrée avec penderie - cuisine ouverte entièrement agencée au sud et avec une porte du côté du vestibule d'entrée - espace salle à manger et salon avec cheminée donnant sur un très grand balcon

Partie nuit - au nord :

- grande chambre à coucher principale avec armoires encastrées et grande salle de bain avec douche et baignoire - petite chambre avec armoires ou pièce bureau - salle de bain (douche)



Contactez-nous pour organiser une visite !