



## APPARTEMENT NEUF EN ATTIQUE – PULLY

### RÉSIDENCE HAUT DE GAMME AVEC VUE LAC

Immeuble situé au cœur de Pully composé de seulement trois logements.

Spacieux volumes, architecture contemporaine, quartier calme et de qualité.

L'appartement, en attique, épouse les formes élégantes et arrondies de la charpente.

De très belles vues sur le lac, les montagnes et l'environnement vert depuis chaque pièce.

**CHF 5'100'000,-**



**bauma**  
immobilier

👤 Cédric Scheuchzer

☎ 079 467 74 02

✉ vente@bauma-immobilier.ch

🌐 www.bauma-immobilier.ch

Nb. de pièces: **6**

Nb. de chambres à coucher: **4**

Nb. de salles de bain: **4 + 1 WC séparé**

Surface habitable: **299 m<sup>2</sup>**

Volume : **1'101 m<sup>3</sup>**

Surface des cinq balcons: **45,1 m<sup>2</sup>**

Superficie de la parcelle: **1'928 m<sup>2</sup> en copropriété**

Nb. de niveaux: **1**

Étage: **2<sup>ème</sup> / comble**

Orientation: **sud**

Année de construction: **2013**

Type de chauffage: **sonde géothermique / au sol**

Nb. de places de parc couvertes: **2 (au prix de CHF 80'000,-)**

Charges mensuelles de PPE: **CHF 1'250,-**

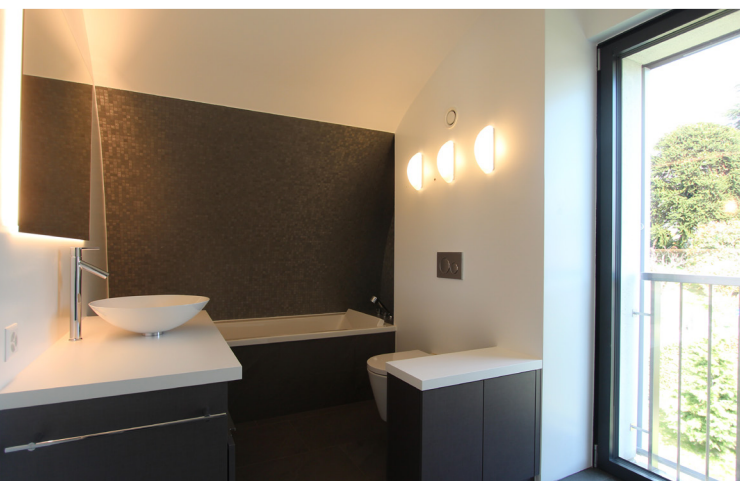
Millièmes de PPE: **325**

Fonds de rénovation au 31.12.17: **CHF 6'000,-**

Disponible: **immédiatement**



**1009 Pully**



## DISPOSITION

### Partie jour

- spacieuse pièce de vie ouverte avec vues panoramiques sur le lac et les montagnes, séparation de la pièce en deux par une cheminée à bois centrale conférant ainsi un espace salon et un espace salle à manger. Cette pièce de vie a de multiples fenêtres et accès sur l'extérieur sur deux balcons à l'ouest et au sud.
- cuisine semi-ouverte et donnant sur la salle à manger.
- pièce ouverte
- vestibule d'entrée avec WC visiteurs
- vestiaire et buanderie

### Partie nuit

- chambre à coucher parentale avec penderies, deux salles de bain (l'une avec douche et l'autre avec baignoire) ainsi qu'un WC séparé. Le tout orienté sud et donnant sur un balcon privatif.
- chambre à coucher orientée sud avec balcon privatif, penderies et salle de douche en suite
- chambre à coucher orientée est avec penderies, salle de bain en suite et balcon privatif.
- chambre à coucher orientée nord avec penderies et salle de douche en suite.

**bauma**  
immobilier

+41 (0)79 467 74 02

vente@bauma-immobilier.ch

www.bauma-immobilier.ch

Agence Bauma

Av. C.-F. Ramuz 58

1009 Pully