



## 3,5 PIÈCES D'EXCEPTION – PULLY SUD

### APPARTEMENT HAUT STANDING

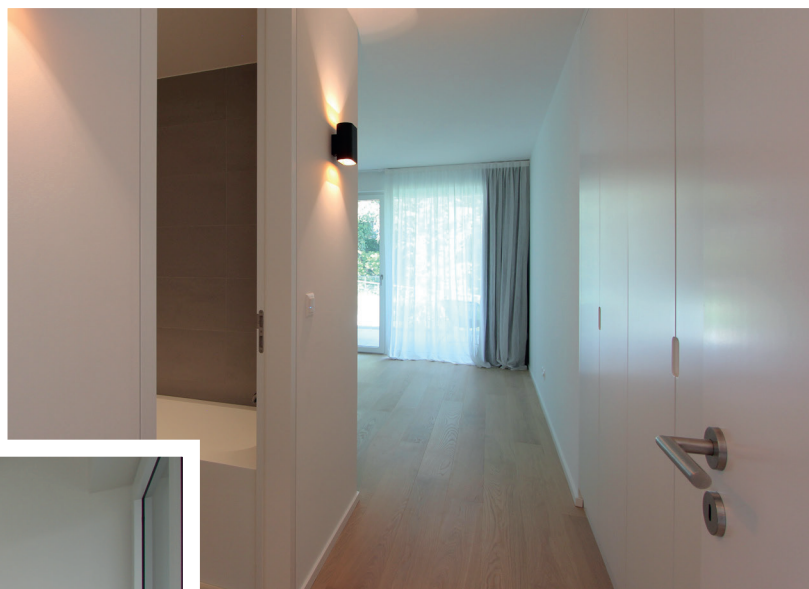
Appartement situé au rez-supérieur d'un immeuble contemporain de standing composé d'un vaste living, d'une suite parentale avec salle de bain et d'une chambre à coucher avec salle de douche.

Il jouit à l'est d'une vue sur un magnifique jardin depuis le living et la suite parentale et au sud d'un beau dégagement sur le lac et les montagnes depuis le living et la chambre à coucher.

Il bénéficie de finitions contemporaines de prestige.

Il est idéalement situé à Pully Sud dans un quartier résidentiel très proche du lac et de toutes les commodités.

**CHF 1'990'000,-**



**bauma**  
immobilier

👤 Cédric Scheuchzer

☎ 079 467 74 02

✉ [vente@bauma-immobilier.ch](mailto:vente@bauma-immobilier.ch)

🌐 [www.bauma-immobilier.ch](http://www.bauma-immobilier.ch)

Nb. de pièces: **3,5**

Nb. de chambres à coucher: **2**

Nb. de salles de bain: **2**

Surface habitable: **109 m<sup>2</sup>**

Surface balcon: **61 m<sup>2</sup>**

Surface pondérée: **139 m<sup>2</sup>**

Étage: **1<sup>er</sup>**

Orientation: **sud**

Année de construction: **2015**

Type de chauffage: **mazout / au sol**

Nb. de places de parc intérieures: **1 place à CHF 40'000,-**

Charges mensuelles: **env. CHF 450,-**

N° de lot: **A8**

millièmes de PPE: **25**

Fonds de rénovation au 31.12.2017: **CHF 80'000,-**

Disponible: **immédiatement**



**1009 Pully**



## DISPOSITION

### Parties privées

- vestibule d'entrée avec couloir desservant toutes les pièces
- vaste pièce de vie ouverte avec grande baies vitrées donnant sur un spacieux balcon continue au sud et à l'est. Dans cette pièce se trouvent l'espace cuisine, salle à manger et salon
- chambre à coucher parentale d'environ 22 m<sup>2</sup> orientée est avec salle de bain (baignoire) en suite, armoires encastrées et un accès au balcon
- chambre à coucher d'environ 18 m<sup>2</sup> orientée sud avec accès au balcon ainsi que des armoires encastrées.
- salle de douche avec colonne de lavage (lave-linge et sèche-linge)

### Parties communes

- beau parc arborisé et bien entretenu
- parking sous-terrain avec accès par deux ascenseurs à voitures
- 5 places de parc visiteurs

**bauma**  
immobilier

+41 (0)79 467 74 02  
vente@bauma-immobilier.ch  
www.bauma-immobilier.ch

Agence Bauma  
Avenue C.-F. Ramuz 58  
1009 Pully